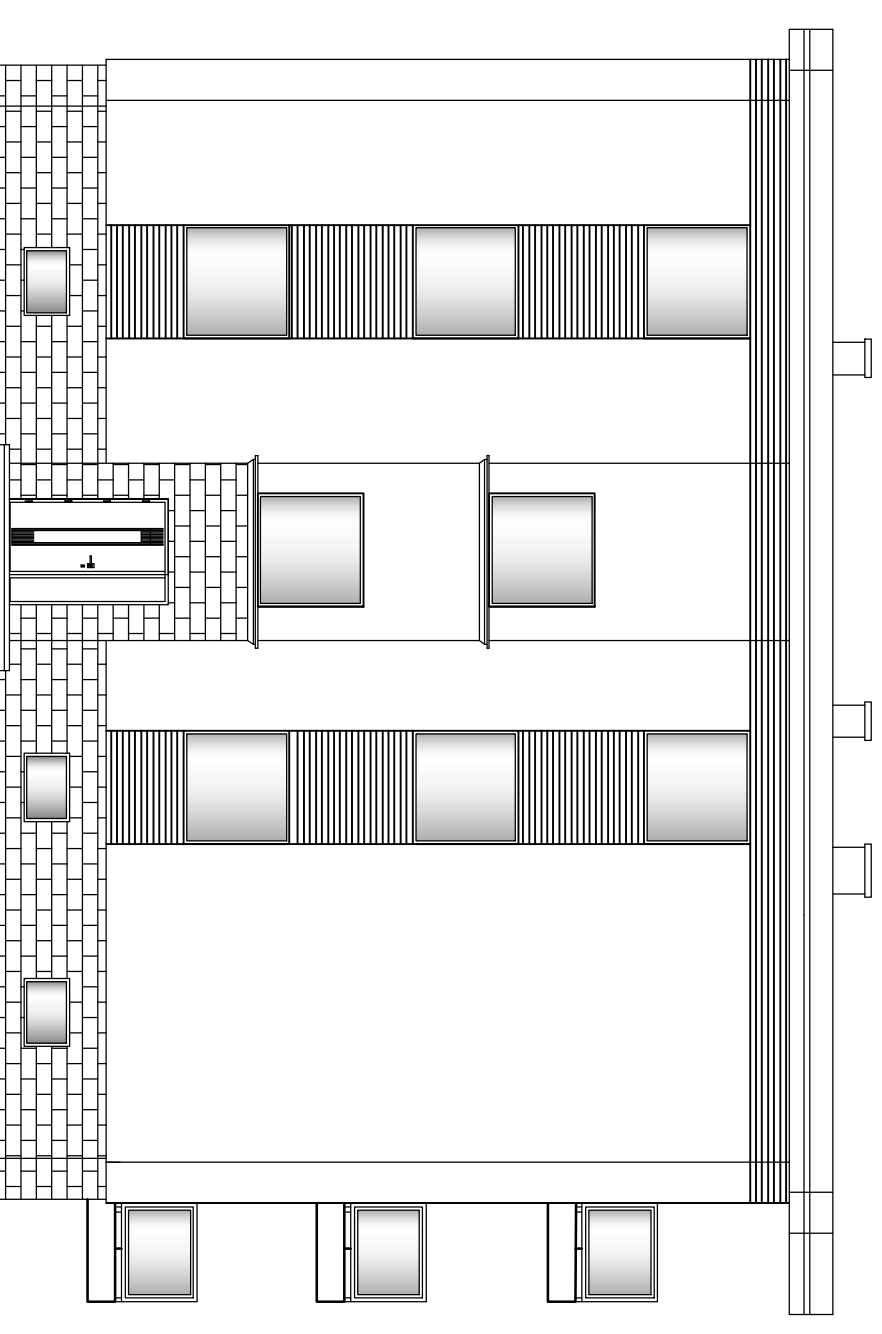


ELEWACJA POŁUDNIOWA



ELEWACJA PÓŁNOCNA

BIURO OBSŁUGI BUDOWNICTWA Jarosław Celban ul. Stowackiego 13b/1, 84-300 Lębork		NUMER RYSUNKU: A07
INWESTYCJA/LOKALIZACJA: Budowa budynku mieszkalnego wielorodzinnego, dz. nr 439, obręb 3, 84-300 Lębork		BRANŻA: ARCHITEKTURA
INWESTOR: Jarosław Celban, ul. Stowackiego 13b/1, 84-300 Lębork		PODPIS:
PROJEKTANT W SPECJALNOŚCI ARCHITEKTONICZNEJ: mgr inż. arch. Alicja Wołkusz 32/P00KK/V/2018		PODPIS:
SPRAWDZAJĄCY W SPECJALNOŚCI ARCHITEKTONICZNEJ: mgr inż. arch. Marek Woszczyński BK.IIF.7342/55/94		PODPIS:
OPRACOWAŁ: mgr inż. Jakub Celban		PODPIS:
TYTUŁ RYSUNKU: Elewacje I i II		SKALA: 1:100 DATA: 09.2018